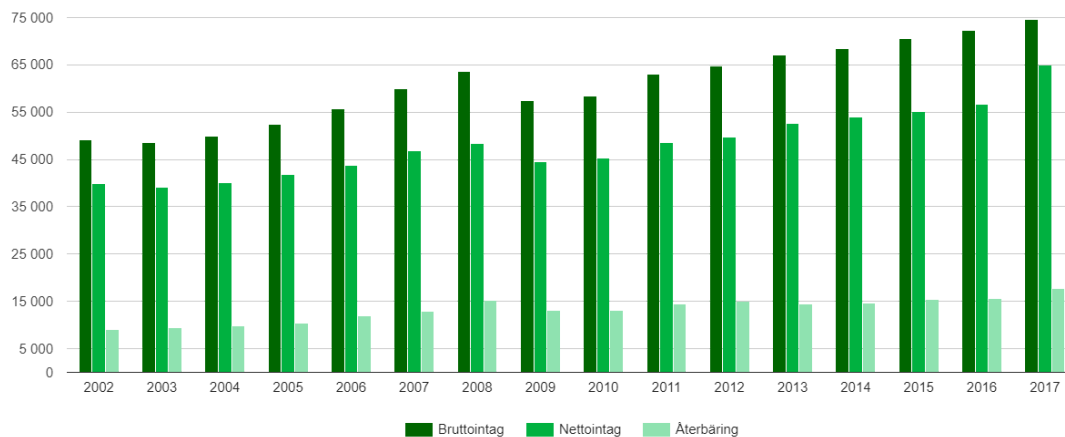




EN SMIDIG BESKATTNING KOMMER HELA SAMHÄLLET TILL NYTTA

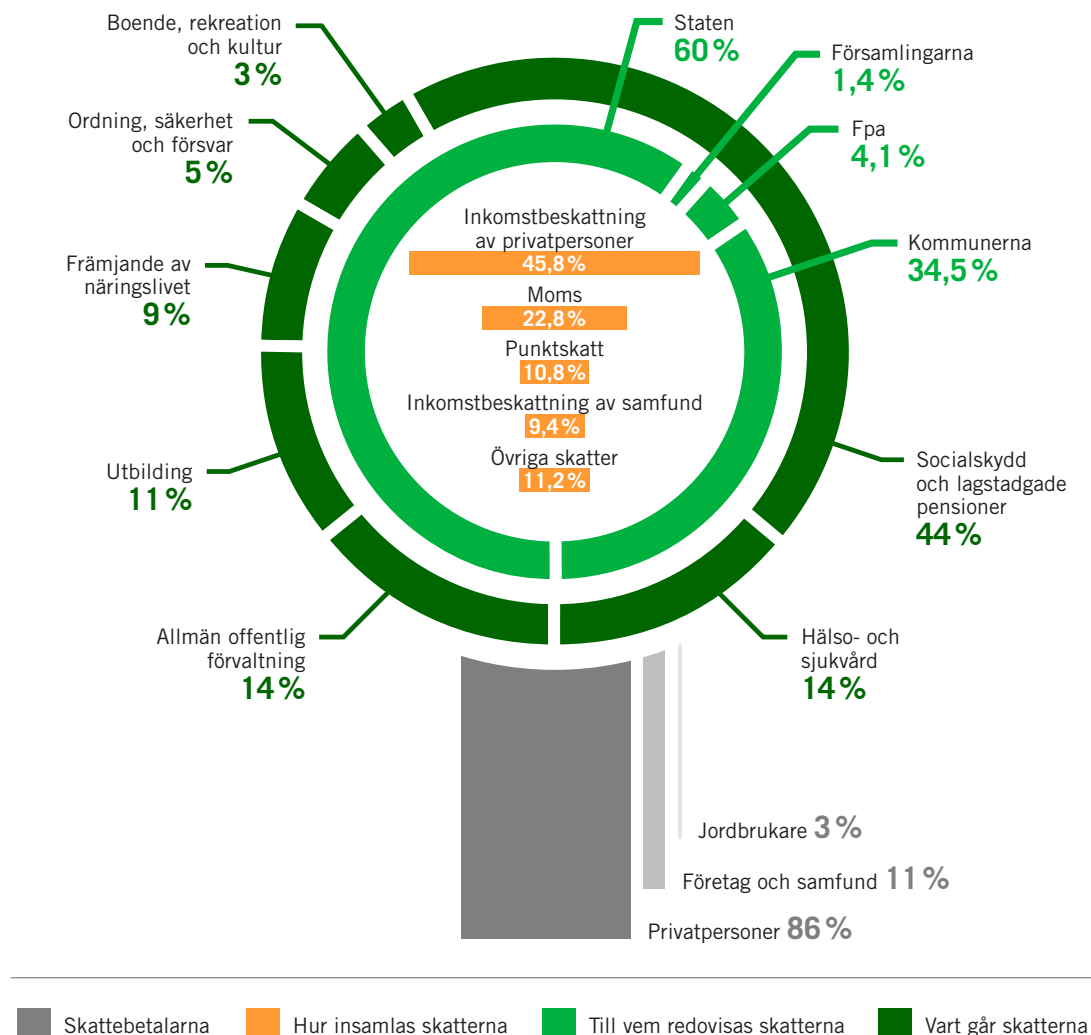
INTAG

Nettointaget av de skatter som vi samlade in uppgick till sammanlagt 65 017 miljoner euro. Siffran innehåller punktskatter och bilskatt som överfördes från Tullen 2017, och detta förklarar delvis ökningen i intaget. Den moms som Tullen uppbär och de skatter som Trafi uppbär upptas inte i Skatteförvaltningens skatteintag.



SKATTEBETALARE OCH -MOTTAGARE SAMT ANVÄNDNINGSSÄNDAMÅL

Vi betjänar många olika kundgrupper och tar hänsyn till deras olika behov. Skatteförvaltningens smidiga beskattning är till fördel för både skattebetalaren och skattemottagaren.



ANTAL KUNDER

Vi tar hand om tjänsterna för följande kunder:

